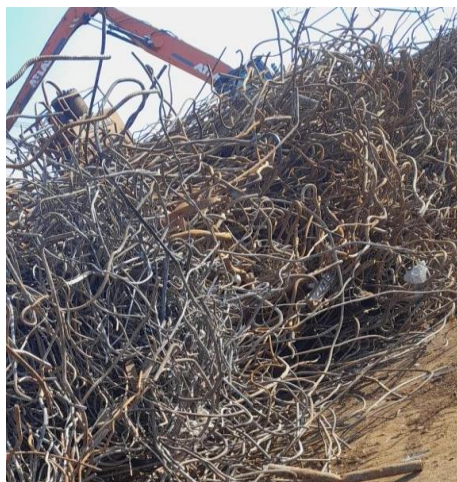
	<b>KP –OND</b>	<b>JH11E1</b>	Nr dok.	Załącznik nr 1 Procedury DS.3.001
			Wydanie	1
			Data wydania	2024-06-10
			Strona	1 z 1
Karta produktu: złom stalowy newsadowy OND			Aktualizacja	
Przygotował: <b>Artur Rodziewicz</b>		Zatwierdził: <b>Łukasz Curyło</b>		

**OPIS:** Złom stalowy w postaci drutów luzem, bez lin, strunobetonów. Dostarczony złom pod kątem wymiarów i materiału musi nadawać się do przerobu na Prasonożycy. Nie może zawierać elementów żeliwnych, betonowych, ogniotrwałych oraz wykonanych ze stali manganowej i nierdzewnej. Maksymalna długość 8mb. Złom musi być zgodny z Procedurą klasyfikacji złomu DS.3.001.

#### GEOMETRYCZNA CHARAKTERYSTYKA ZŁOMU:

Klasa złomu	Opis złomu	Wymiary max [m]	Masa nasypowa [Mg/m <sup>3</sup> ]	Zanieczyszczenia (niebędące się oddzielić) [%]
OND	Złom stalowy newsadowy, grubości $\geq 3$ mm.	Długość do 8m	> 0,3	2,0 %



#### CHARAKTERYSTYKA CHEMICZNA:

Skład chemiczny, [%], max											
Sn	Mn	Si	S	P	Cu	Cr	Ni	Mo	V	W	Co
	1,50	0,40	0,005	0,010	0,3	0,40	0,30	0,10	0,40	0,10	0,10

**PRZEZNACZENIE:** Po przerobieniu przez Prasonożycę uzyskuje się złom wsadowy OWK>3

