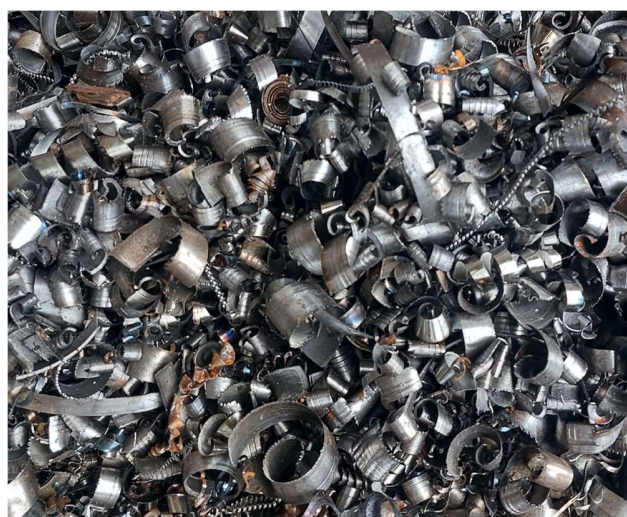
	<b>KP –OW6</b>	Nr dok.	Załącznik nr 2 Procedury DS.3.001
		Wydanie	1
		Data wydania	2023-02-29
		Strona	2 z 9
Karta produktu: złom stalowy wsadowy OW6		Aktualizacja	
Przygotował: <b>Tomasz Dominik</b>		Sprawdził / Zatwierdził: <b>Przemysław Bednarski</b>	

**OPIS:** : Mieszane luźne wióry stali węglowej o znanym pochodzeniu, wolne od wysokiego udziału wiórów wełnistych, materiałów sypkich i wiórów stali automatowych, wsadowe. **Bez wiórów stali stopowych i żeliwnych.** Wióry muszą być wolne od wszelkich zanieczyszczeń, jak metale nieżelazne, zgorzeliny, pył szlifierski i silnie utlenionych wiórów i materiałów przemysłu chemicznego. **Złom musi spełniać wymogi Procedury klasyfikacji złomu DS.3.001**

#### GEOMETRYCZNA CHARAKTERYSTYKA ZŁOMU:

Klasa złomu	Opis złomu	Wymiary max [m]	Masa nasypowa [Mg/m <sup>3</sup> ]	Załadunek wagonu [Mg]	Zanieczyszczenia (nieudające się oddzielić) [%]
OW6	Wióry ze stali węglowych luzem ( <b>bez wiór stali automatowych i żeliwnych</b> )	0,15	≥od 0,8	≥45 tony	2,0 %



#### CHARAKTERYSTYKA CHEMICZNA:

Skład chemiczny, [%], max											
Sn	Mn	Si	S	P	Cu	Cr	Ni	Mo	V	W	Co
	1,50	0,40	0,005	0,010	0,3	0,40	0,30	0,10	0,40	0,10	0,10

**PRZEZNACZENIE:** Po przetopieniu w piecu elektrycznym uzyskuje się stal płynną do produkcji wlewków ciągłych o przekroju kwadratowym 120, 140 i 160 mm, z których po walcowaniu uzyskujemy pręty i walcówki do zbrojenia betonu, pręty okrągłe, kwadratowe, płaskie, kątowniki - ogólnego przeznaczenia.



Wlewków COS



Walcówka żebrowana



Pręty kwadratowe



Kątownik