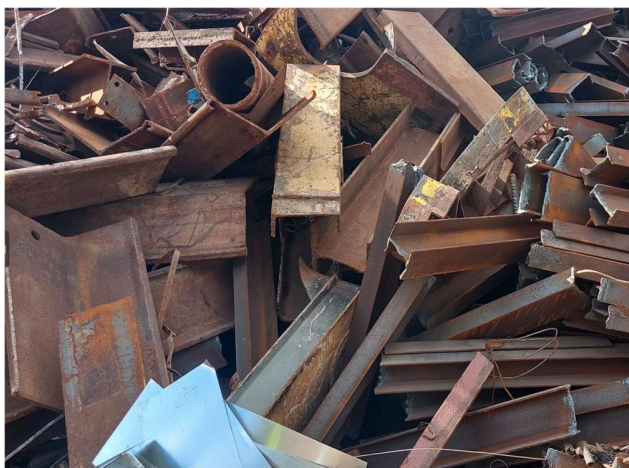
	<b>KP –OWK&gt;10</b>	<b>WS0031</b>	Nr dok.	<b>HW0.KP.4.05.KPG.005</b>
			Wydanie	1
			Data wydania	2023-02-28
			Strona	1 z 1
Karta produktu: złom stalowy wsadowy OWKB			Aktualizacja	
Przygotował: <b>Tomasz Dominik</b>		Sprawdził / Zatwierdził: <b>Przemysław Bednarski</b>		

**OPIS:** Ciężki złom stalowy o grubości powyżej 10 mm i wymiarach nie większych niż 1,5 x 0,5 x 0,5 m. Najczęściej grube kształtowniki, wykroje blach czy podwozia kolejowe. Przygotowany jako wsad, może zawierać rury o  $\varnothing$  do 300 mm (powyżej 300mm rury muszą być przecięte), profile tłoczone, pręty stali zbrojeniowej czy felgi samochodowe. Nie może zawierać złomu z karoserii samochodów. Wolny od jakichkolwiek materiałów niebezpiecznych (niewypalów, niewybuchów zbiorników zamkniętych amortyzatorów) betonu, wiórów, widocznej miedzi, cyny, ołowiu, części maszyn i śmieci. Masa pojedynczego kawałka nie może przekraczać 300 kg.

#### GEOMETRYCZNA CHARAKTERYSTYKA ZŁOMU:

Klasa złomu	Opis złomu	Wymiary max [m]	Masa nasypowa [Mg/m <sup>3</sup> ]	Załadunek wagonu [Mg]	Zanieczyszczenia (nieładające się oddzielić) [%]
OWKB	Złom stalowy wsadowy, kawałkowy bez złomu z praso-nożycy i wiórów o grubości $\geq 10$ mm.	<b>1,5x0,5x0,5</b>	$\geq 1,0$	$\geq 50$ tony	1,0 %



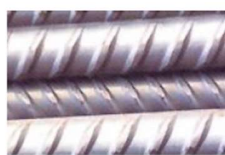
#### CHARAKTERYSTYKA CHEMICZNA:

Skład chemiczny, [%], max											
Sn	Mn	Si	S	P	Cu	Cr	Ni	Mo	V	W	Co
	1,50	0,40	0,005	0,010	0,3	0,40	0,30	0,10	0,40	0,10	0,10

**PRZEZNACZENIE:** Po przetopieniu w piecu elektrycznym uzyskuje się stal płynną do produkcji wlewków ciągłych o przekroju kwadratowym 120, 140 i 160 mm, z których po walcowaniu uzyskujemy pręty i walcówki do zbrojenia betonu, pręty okrągłe, kwadratowe, płaskie, kątowniki - ogólnego przeznaczenia.



Wlewki COS



Walcówka żebrowana



Pręty kwadratowe



Kątownik

