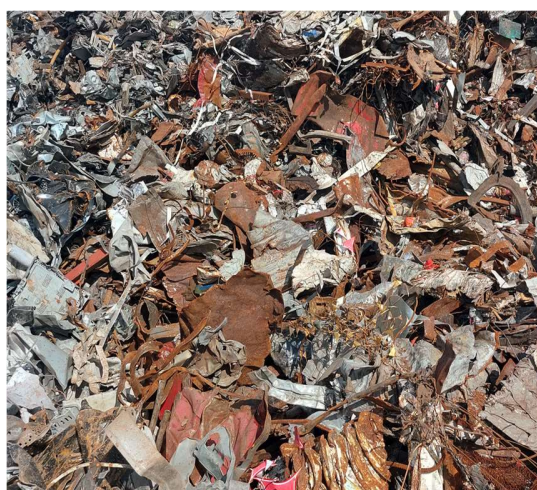
	KP –OWP	Nr dok.	Załącznik nr 2 Procedury DS.3.001
		Wydanie	1
		Data wydania	2023-02-28
		Strona	5 z 9
Karta produktu: złom stalowy wsadowy OWP		Aktualizacja	
Przygotował: Tomasz Dominik		Sprawdził / Zatwierdził: Przemysław Bednarski	

OPIS: Złom cienki, o grubości poniżej 2 mm. Najczęściej wszelkiego rodzaju blachy z pokrywami lakierniczymi. Karoserie samochodów czy złom z gospodarstw domowych (lodówki, pralki), cięty na prasonożycy, na max długość do 0,6 m. **Luźny, niespazkowany i bez wiórów.** Musi być wolny od widocznej miedzi, cyny, ołowiu (i stopów), części takich jak obudowy łożysk, pierścienie brązowe i inne oraz śmieci. **Złom musi spełniać wymogi Procedury klasyfikacji złomu DS.3.001**

GEOMETRYCZNA CHARAKTERYSTYKA ZŁOMU:

Klasa złomu	Opis złomu	Wymiary max [m]	Masa nasypowa [Mg/m ³]	Załadunek wagonu [Mg]	Zanieczyszczenia (nieudające się oddzielić) [%]
OW6	Złom cięty na prasonożycy luźem bez wiórów, maksymalna długość kawałka do 0,6 m	0,6	≥od 0,5	≥40 tony	4,0 %



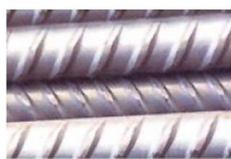
CHARAKTERYSTYKA CHEMICZNA:

Skład chemiczny, [%], max											
Cu	Mn	Si	S	P	Sn	Cr	Ni	Mo	V	W	Co
0,3	1,50	0,40	0,005	0,010	0,054	0,40	0,30	0,10	0,40	0,10	0,10

PRZEZNACZENIE: Po przetopieniu w piecu elektrycznym uzyskuje się stal płynną do produkcji wlewków ciągłych o przekroju kwadratowym 120, 140 i 160 mm, z których po walcowaniu uzyskujemy pręty i walcówki do zbrojenia betonu, pręty okrągłe, kwadratowe, płaskie, kątowniki - ogólnego przeznaczenia.



Wlewki COS



Walcówka żebrowana



Pręty kwadratowe



Kątownik